

Алматы (7273)495-231
Ангарск (3955)60-70-56
Архангельск (8182)63-90-72
Астрахань (8512)99-46-04
Барнаул (3852)73-04-60
Белгород (4722)40-23-64
Благовещенск (4162)22-76-07
Брянск (4832)59-03-52
Владивосток (423)249-28-31
Владикавказ (8672)28-90-48
Владимир (4922)49-43-18
Волгоград (844)278-03-48
Вологда (8172)26-41-59
Воронеж (473)204-51-73
Екатеринбург (343)384-55-89

Иваново (4932)77-34-06
Ижевск (3412)26-03-58
Иркутск (395)279-98-46
Казань (843)206-01-48
Калининград (4012)72-03-81
Калуга (4842)92-23-67
Кемерово (3842)65-04-62
Киров (8332)68-02-04
Коломна (4966)23-41-49
Кострома (4942)77-07-48
Краснодар (861)203-40-90
Красноярск (391)204-63-61
Курск (4712)77-13-04
Курган (3522)50-90-47
Липецк (4742)52-20-81

Магнитогорск (3519)55-03-13
Москва (495)268-04-70
Ижевск (3412)26-03-58
Мурманск (8152)59-64-93
Набережные Челны (8552)20-53-41
Нижний Новгород (831)429-08-12
Новокузнецк (3843)20-46-81
Ноябрьск (3496)41-32-12
Новосибирск (383)227-86-73
Омск (3812)21-46-40
Орел (4862)44-53-42
Оренбург (3532)37-68-04
Пенза (8412)22-31-16
Петрозаводск (8142)55-98-37
Псков (8112)59-10-37
Пермь (342)205-81-47

Ростов-на-Дону (863)308-18-15
Рязань (4912)46-61-64
Самара (846)206-03-16
Санкт-Петербург (812)309-46-40
Саратов (845)249-38-78
Севастополь (8692)22-31-93
Саранск (8342)22-96-24
Симферополь (3652)67-13-56
Смоленск (4812)29-41-54
Сочи (862)225-72-31
Ставрополь (8652)20-65-13
Сургут (3462)77-98-35
Сыктывкар (8212)25-95-17
Тамбов (4752)50-40-97
Тверь (4822)63-31-35

Тольятти (8482)63-91-07
Томск (3822)98-41-53
Тула (4872)33-79-87
Тюмень (3452)66-21-18
Ульяновск (8422)24-23-59
Улан-Удэ (3012)59-97-51
Уфа (347)229-48-12
Хабаровск (4212)92-98-04
Чебоксары (8352)28-53-07
Челябинск (351)202-03-61
Череповец (8202)49-02-64
Чита (3022)38-34-83
Якутск (4112)23-90-97
Ярославль (4852)69-52-93

Россия +7(495)268-04-70

Казахстан +7(7172)727-132

Киргизия +996(312)96-26-47

<https://remo.nt-rt.ru/> || rom@nt-rt.ru

Антенны 4G (LTE)/WiMAX

Антенна 3G/4G «BAS-2344-F flat multiband mimo»



Панельная антенна наружного размещения для усиления сигналов мобильного интернета на зонах с неуверенным приемом. Используется с USB модемами с поддержкой технологии MiMo, а также с LTE роутерами.

Основной особенностью антенны является широкая полоса рабочих частот, другими словами, антенна работает на всех диапазонах операторов сотовой связи.

Антенна является направленной и оснащена F-разъемом, что упрощает подключение обычным коаксиальным кабелем 75 Ом. Для защиты от статического электричества в антенне реализована замыкающая схема по постоянному току. Конструкция антенны закрыта радиопрозрачным пластиковым корпусом, который защищает от УФ-излучения и большинства неблагоприятных атмосферных воздействий, увеличивая срок службы изделия. Устанавливается на мачту или кронштейн диаметром до 50 мм, позволяя произвести более точную настройку на базовую станцию мобильной связи. Коаксиальный кабель в комплект не входит.

Для подключения антенны к абонентскому оборудованию понадобится телевизионный коаксиальный кабель необходимой длины, разъемы F-типа, а также переходники с F-типа на нужный стандарт (CRC9, TS9, SMA) в зависимости от подключаемого устройства. Не рекомендуется применение кабельных сборок длиной более 20-ти метров из-за высоких потерь в кабеле.

Технические характеристики

КСВ по напряжению, не более 1,4
Масса в упаковке, кг 1,0
Рабочие частоты, МГц 790-860, 1700-2700
Размеры в сборе, мм 275x245x87
Размещение антенны наружное
Коэффициент усиления, макс., дБ $10 / 15$
Волновое сопротивление, Ом 75
Тип разъема F
Размеры в упаковке, мм 290x250x120
Масса, кг 0,8

Антенна 3G/4G «BAS-2344-SMA Flat Multiband MiMo Combi»



Панельная антенна для усиления сигналов мобильного интернета всех стандартов мобильной связи наружного размещения. Используется совместно с USB модемами, LTE роутерами, CPE стационарными роутерами. Применяется в зонах неуверенного приема сигналов мобильного интернета: за городом, на даче, в частном доме, на объектах без фиксированного интернета.

Основной особенностью антенны является широкая полоса рабочих частот, другими словами, антенна работает на всех диапазонах операторов сотовой связи.

Антенна является направленной и оснащена кабелем 50 Ом 2x5 метров и стандартным SMA-male разъемом. Для защиты от статического электричества в антенне реализована замыкающая схема по постоянному току. Конструкция антенны закрыта радиопрозрачным пластиковым корпусом, который защищает от УФ-излучения и большинства неблагоприятных атмосферных воздействий, увеличивая срок службы изделия.

Устанавливается на мачту или кронштейн диаметром до 50 мм, позволяя произвести более точную настройку на базовую станцию мобильной связи.

Технические характеристики

Длина кабеля, м5

KCB по напряжению, не более1.4

Масса в упаковке, кг0,8

Рабочие частоты, МГц790-860, 1700-2700

Размеры в сборе, мм275x245x87

Размещение антеннынаружное

Коэффициент усиления, макс., дБи9 / 15

Волновое сопротивление, Ом50

Тип разъемаSMA

Масса, кг0.8

Антенна 3G/4G «BAS-2344-SMA Flat Multiband MiMo»



Панельная антенна для усиления сигналов мобильного интернета наружного размещения. Применяется в зонах с неуверенным приемом сигналов мобильного интернета: за городом, на даче, в частном доме, на объектах без фиксированного интернета. Антенна может подключаться к абонентскому оборудованию, имеющему разъемы для внешней антенны: USB-модем, LTE-роутер. Для подключения антенны к данному оборудованию дополнительно потребуются кабельные сборки SMA-m/SMA-f - 2 шт., соответствующие переходники.

Основной особенностью антенны является широкая полоса рабочих частот, другими словами, антенна работает на всех диапазонах операторов сотовой связи.

Антенна является направленной и оснащена стандартным SMA-female разъемом. Для защиты от статического электричества в антенне реализована замыкающая схема по постоянному току. Конструкция антенны закрыта радиопрозрачным пластиковым корпусом, который защищает от УФ-излучения и большинства неблагоприятных атмосферных воздействий, увеличивая срок службы изделия. Устанавливается на мачту или кронштейн диаметром до 50 мм, позволяя произвести более точную настройку на базовую станцию мобильной связи. Коаксиальный кабель в комплект не входит.

Технические характеристики

КСВ по напряжению, не более 1.4
Масса в упаковке, кг 0.8
Рабочие частоты, МГц 790-860, 1700-2700
Размеры в сборе, мм 275x245x87
Размещение антенны наружное
Коэффициент усиления, макс., дБи 9 / 15
Волновое сопротивление, Ом 50
Тип разъема SMA-female

Антенна комнатная 3G/4G/5G «BAS-2013 MiMo Indoor», разъемы SMA



Антенна «BAS-2013 MiMo Indoor» предназначена **для усиления слабых сигналов** мобильного интернета внутри помещений. Работает совместно с 3G/4G USB модемами и 3G/LTE WiFi роутерами в зоне неуверенного приёма сигнала, обеспечивая стабильный доступ к мобильному Интернету. **Позволяет реализовать технологию MIMO** (Multiple Input Multiple Output), заметно увеличивающую стабильность, устойчивость и скорость передачи данных. **Оснащена двумя кабелями с SMA-разъемами для подключения к абонентским устройствам.**

Отличительная особенность - расширенный диапазон частот, включая участки LTE-800 МГц и 5G - 3.5 ГГц.

Антенна структура надежно защищена от окружающей среды ABS пластиком.

Антенна имеет удобную подставку, устанавливаемую на любую поверхность.

Наиболее подходящее место для размещения антенны «BAS-2013 MiMo Indoor» - подоконник окна, выходящего в сторону базовой станции оператора связи.

Антенна «BAS-2013 MiMo Indoor» имеет ярко выраженные направленные свойства и при ее установке важно придерживаться правильной ориентации по отношению к базовой станции оператора.

Для подключения к USB модемам потребуются переходники (pigtails) SMA-f/CRC9 (или TS9).

Технические характеристики

Длина кабеля, м 0.5
КСВ по напряжению, не более 1.5
Масса в упаковке, кг 1
Поддерживаемые стандарты связи GSM (GPRS/EDGE), 3G (HSPA/HSPA+/WCDMA), 4G (LTE800, LTE1800, LTE2700) 5G - 3.5 ГГц
Рабочие частоты, МГц 690-960, 1700-2700, 3400-3600
Размеры в сборе, мм 160x175x75
Размещение антенны комнатное
Коэффициент усиления, макс., дБи 7/12/7
Волновое сопротивление, Ом 50
Тип разъема SMA-m
Размеры в упаковке, мм 175x215x100
Масса, кг 1

Антенна комнатная 3G/LTE «BAS-2004 CONTACT MiMo», портативная, для USB модемов и мобильных LTE/WiFi роутеров



Комнатная 3G/LTE антенна «BAS-2004 CONTACT MiMo» предназначена для использования с LTE-роутерами и модемами, имеющими разъемы для подключения внешних антенн. Антенна работает в сетях 4G LTE/LTE+ (Band 3,7, 20, 38) и сетях 3G. Позволяет воспользоваться преимуществами технологии LTE MiMo при наличии двух разъемов на роутере или модеме.

На одной из сторон «BAS-2004 CONTACT MiMo» располагаются четыре присоски, которые обеспечивают множество вариаций установки изделия.

Благодаря компактным размерам антенна является портативной и может применяться как дома или на даче, так и в машине, в поезде, в автобусе при передвижении по городу.

Комплектуется защитными накладками, предотвращающими повреждение поверхностей роутера.

«BAS-2004 КОНТАКТ MiMo» изготовлен из качественных и надежных материалов в соответствии с продуманным до мелочей проектом. Материалы, использованные при изготовлении абсолютно безопасны.

Технические характеристики

Масса в упаковке, кг 0,20

Поддерживаемые стандарты связи 3G (HSPA/HSPA+), 4G (LTE/LTE+)

Рабочие частоты, МГц 790-2700

Размещение антенны комнатное

Коэффициент усиления, макс., дБи 7-9

Тип разъема CRC9 или TS9 (уточняйте при заказе)

Размеры в упаковке, мм 130x115x70

Масса, кг 0.15

Антенна наружная 3G/4G «BAS-2343 Flat XM MiMo» с гермобоксом для модема (CRC9)



Антенна наружная 3G/4G «BAS-2343 Flat XM MiMo» предназначена для усиления слабых сигналов мобильного интернета и имеет возможность установить внутри герметичного бокса, встроенного в антенну, USB модем. Антенна с поддержкой технологии MiMo. Может применяться на даче, в загородном доме, мотеле, турбазе, АЗС и в любом другом месте и позволяет получить доступ в Интернет в условиях отсутствия проводного подключения и слабых сигналов от сотовых операторов.

Рабочий диапазон частот антенны 1700-2700 МГц.

Антенна наружная 3G/4G «BAS-2343 Flat XM MiMo» имеет оригинальный пластиковый корпус со специальным герметичным боксом для установки USB модема. Подключение антенны к модему производится внутри бокса с помощью гибкого коаксиального кабеля с разъемами CRC9. Модем должен иметь соответствующие этому стандарту разъемы.

Модем в состав комплектации не входит и приобретается отдельно.

Подключение антенны к компьютеру или маршрутизатору осуществляется при помощи 4-х проводного кабеля, входящего в состав комплектации, длиной 10 метров с разъемом USB-A на конце.

Антенна крепится при помощи зажима к мачте, трубостойке или стеновому кронштейну диаметром до 50 мм.

Технические характеристики

Длина кабеля, м 10

Масса в упаковке, кг 1,0

Поддерживаемые стандарты связи GSM1800 (2G), LTE1800 (4G), WCDMA2100 (3G), LTE2600 (4G)

Рабочие частоты, МГц 1700-2700

Размеры в сборе, мм 275x245x87

Размещение антенны наружное

Коэффициент усиления, макс., дБи 15

Волновое сопротивление, Ом 50

Тип разъема USB-A, CRC9

Размеры в упаковке, мм 290x250x120

Масса, кг 0.8

Антенна наружная 3G/4G/5G «BAS-2345 Flat Mini», кабель 5 метров, разъем SMA-m



Антенна наружная 3G/4G/5G «BAS-2345 Flat Mini» предназначена для усиления слабых сигналов мобильного Интернета. В комплекте кабель RG-58A/U длиной 5 метров с разъемом SMA-m.

При необходимости кабель может быть удлинен аналогичным с волновым сопротивлением 50 Ом. Рекомендуем обратить внимание на фирменную сборку "Удлинитель для связных антенн SMA-5"

Для подключения к абонентскому оборудованию (например, к USB модемам) может потребоваться Переходник SMA/CRC9 (или SMA/TS9).

Адаптеры и дополнительный кабель приобретаются отдельно.

Антенна BAS-2345 FLAT MINI может быть установлена на мачту, трубостойку или стеновой кронштейн диаметром от 20 мм до 50 мм.

Антенна наружная 3G/4G/5G «BAS-2345 Flat Mini» обладает направленными свойствами и при установке требует правильной ориентации на базовую станцию оператора связи.

Технические характеристики

Длина кабеля, м 5

Масса в упаковке, кг 1

Поддерживаемые стандарты связи GSM (GPRS/EDGE), 3G (HSPA/HSPA+/WCDMA), 4G (LTE800, LTE1800, LTE2700, WiMax)

Рабочие частоты, МГц 690-900, 1700-2700

Размеры в сборе, мм 160x170x75

Размещение антенны наружное

Коэффициент усиления, макс., дБи7 / 9

Волновое сопротивление, Ом50

Тип разъемаSMA

Размеры в упаковке, мм175x215x100

Масса, кг0.8

Антенна наружная 3G/4G/5G «BAS-2346 Flat MiMo», кабель 5 метров, разъемы SMA



Антенна наружная 3G/4G/5G «BAS-2346 Flat MiMo» предназначена для усиления слабых сигналов мобильного Интернета.

Отличается расширенным диапазоном частот, перекрывающим все известные стандарты мобильной связи, включая будущий диапазон 5G. Совместима с оборудованием, работающим в диапазоне частот 690–960 МГц / 1800 – 2700 / 3500 МГц и имеющим порты для подключения внешних антенн с поддержкой MiMo (Multi input multi output - технология для сетей LTE, повышающая стабильность соединения и скорость обмена данными).

Антенна наружная 3G/4G/5G «BAS-2346 Flat MiMo» подключается двумя кабелями RG-58A/U длиной 5 метров с разъемами SMA. При необходимости кабель может быть удлинён аналогичным с волновым сопротивлением 50 Ом. Для подключения к абонентскому оборудованию (например, к USB модемам) может потребоваться адаптер SMA/CRC9 (или TS9). [Адаптеры](#) и дополнительный кабель приобретаются отдельно.

Антенна наружная 3G/4G/5G «BAS-2346 Flat MiMo» может быть установлена на мачту диаметром от 20 мм до 50 мм, настенный кронштейн или трубостойку.

Антенна наружная 3G/4G/5G «BAS-2346 Flat MiMo» имеет ярко выраженные направленные свойства и при установке должна быть сориентирована на БС оператора связи.

Технические характеристики

Длина кабеля, м5

КСВ по напряжению, не более1.5

Масса в упаковке, кг1

Поддерживаемые стандарты связиGSM (GPRS/EDGE), 3G (HSPA/HSPA+/WCDMA), 4G (LTE800, LTE1800 LTE2700, WiMax)

Рабочие частоты, МГц690-960, 1700-2700, 3400-3600

Размеры в сборе, мм160x170x75

Размещение антеннынаружное

Коэффициент усиления, макс., дБи7/12/7

Волновое сопротивление, Ом50

Тип разъемаSMA

Размеры в упаковке, мм175x215x100

Масса, кг1

Усилитель мобильного интернета BAS-2363 CONNECT Home



Усилитель мобильного интернета «Connect.home» предназначен для быстрого развертывания беспроводной сети на даче, в загородном доме, городской квартире, магазинах, придорожных кафе, СТО, АЗС, гостиницах, складских и промышленных объектах. Доступ в сеть интернет осуществляется через мобильные сети 3G/4G любого оператора, при этом рекомендуется использовать SIM-карту с тарифным планом «для LTE модема».

Усилитель позволяет обеспечить покрытие Wi-Fi сетью в радиусе до 20 метров в помещениях и до 50 метров на открытой местности. В большинстве случаев, Wi-Fi сеть доступна и на участке около здания, радиус покрытия зависит от материала стен.

К усилителю через Wi-Fi может быть подключено до 10 устройств, при этом обеспечивается возможность голосовых вызовов через любые мессенджеры (WhatsApp, Telegram, Viber и т.д.), а при достаточной пропускной способности базовой станции оператора и видеозвонков. Возможен также доступ к стриминговым платформам и видеосервисам.

Усилитель состоит из приёмо-передающего антенного блока, объединённого с держателем USB LTE модема с точкой доступа Wi-Fi и подключенным USB-кабелем, блока питания, подставки. Антенна усилителя поддерживает технологию LTE MIMO. Усилитель поставляется в собранном виде и представляет собой единое изделие

Технические характеристики

Длина кабеля, м3

Поддерживаемые стандарты связи FDD: 800/900/1800/2100/2600, UMTS: 900/2100, GSM: 850/900/1800/1900

Рабочие частоты, МГц 1700..2700

Размеры в сборе, мм 261x225x74

Размещение антенны внутри помещений, на горизонтальных поверхностях

Коэффициент усиления, макс., дБи 15

Масса, кг 1,2

Усилитель 3G/4G интернет-сигнала "BAS-2341 Turbo"



Усилитель интернет сигнала 4G/LTE "BAS-2341 Turbo" предназначен для усиления сигналов мобильного интернета. Позволяет получить доступ в Интернет в условиях слабых сигналов и отсутствия проводного фиксированного подключения к Интернету.

Может применяться на даче, в загородном доме, мотеле, турбазе, АЗС и в любом другом месте.

В комплект входят наружная панельная 4G/LTE антенна с поддержкой технологии MIMO, крепление, два коаксиальных кабеля с разъемами F-типа длиной 5 метров, и два комплекта переходников F/CRC9 и F/TS9 для подключения антенны к большинству известных абонентских устройств, таких как USB модемы, роутеры и т.д., а также полная документация.

Рабочий диапазон частот 1700-2700 МГц.

Технические характеристики

Длина кабеля, м5

Поддерживаемые стандарты связи GSM1800, LTE1800 (4G), WCDMA2100 (3G), LTE2600 (4G)

Рабочие частоты, МГц 1700-2700

Размеры в сборе, мм 240x240x60

Размещение антенны наружное

Коэффициент усиления, макс., дБи 15

Волновое сопротивление, Ом 75

Тип разъема F/crc9, F/TS9
Размеры в упаковке, мм 280x240x100
Масса, кг 2,1

Антенна 3G/4G «BAS-2003 LTE MiMo Indoor»



Комнатная антенна для сотовых сетей третьего и четвертого поколения "BAS-2003 LTE MiMo INDOOR" совмещает в себе систему из двух направленных антенн и подставки для USB-модема. Устройство усиливает сигналы мобильного интернета, что является основой для получения максимальной скорости доступа к сети. Антенна позволяет реализовать технологию MIMO (Multiple Input Multiple Output), заметно увеличивающую скорость передачи данных. В сетях 3G антенна позволяет повысить стабильность соединения, благодаря возможности работать в нужном частотном диапазоне и высоком коэффициенте усиления.

Антенна имеет две модификации - первая ориентирована на работу с модемами, оснащенными разъемами TS9; вторая модификация имеет разъемы CRC9. Маркировка типа разъема нанесена на упаковочную коробку.

Антенна подключается к компьютерам при помощи кабеля USB. Также антенна может быть подключена к роутеру WiFi при наличии в нем USB гнезда для подключения USB-модемов. При наличии в мобильном WiFi роутере антенных гнезд типа TS9 или CRC9 антенна "BAS-2003 LTE MIMO Indoor" может использоваться совместно с ним в автономном режиме. При этом держатель модема и USB кабель не используются и для облегчения конструкции могут быть демонтированы.

При покупке или заказе данной антенны обращайте внимание на диапазон рабочих частот. С августа 2014 года антенна выпускается в новой модификации с расширенным диапазоном частот 790-2700 МГц. При покупке в розничных сетях и интернет-магазинах заранее уточняйте этот момент.

Совместимые модемы (список ориентировочный):

Huawei E583c - CRC9
Huawei E3272 (Мегафон M100-4 / MTC 824F / 824FT) - CRC9 x 2 (MIMO)
Huawei E3372 (MTC 827F) - CRC9 x 2 (MIMO)
Huawei E352 / E352b / E353 / E355 (WiFi) / E367 / E1820 - CRC9
Huawei E3131 (Мегафон M21-1 / MTC 420D / 420S) - CRC9
Huawei E3276 (МегаФон M150-1 / MTC 822F / 822FT) - CRC9 x 2 (MIMO)
Huawei E156g / E160 / E160g - CRC9

Huawei E5776 (MTC 821FT) / Huawei E587 / Huawei E589 / R210 / Huawei E5332 - TS9
Huawei E5372 (Мегафон MR100-3, MTC 823F / 826FT) - TS9 x 2 (MIMO)
Huawei E392 / E398 / Vodafone K5005 - TS9 x 2 (MIMO)
ZTE MF60 / MF61 / MF70 - TS9
ZTE MF622 / MF652 / MF658 / MF631 / MF633 / MF668 / MF170 - TS9
ZTE MF90 / MF91 / MF91S / MF91D - TS9 x 2 (MIMO)
ZTE MF821 / MF821D / MF823 (Мегафон M100-3) / MF825 (MTC 830FT) - TS9 x 2 (MIMO)
Sierra Wireless Aircard - TS9

При выборе антенны обратите внимание на тип разъема(ов) вашего модема, роутера или иного оборудования. Иллюстрация, приведенная ниже, позволит Вам увидеть разницу между разъемами IP-9, CRC9 и TS-9 - они не совместимы между собой!

Технические характеристики

Длина кабеля, м 1.8

КСВ по напряжению, не более 1.25
Масса в упаковке, кг 0.58
Поддерживаемые стандарты связи LTE, HSPA, HSPA+
Рабочие частоты, МГц 790-2700
Размеры в сборе, мм 280x140x160
Размещение антенны комнатное
Коэффициент усиления, макс., дБи 11
Волновое сопротивление, Ом 50
Тип разъема USB Af TS9/CRC9
Размеры в упаковке, мм 290x160x145
Масса, кг 0.42

Антенна 3G/4G «BAS-2007» для мобильного LTE WiFi роутера



Комнатная антенна для сотовых сетей третьего и четвертого поколения «BAS-2007» совмещает в себе систему из двух направленных антенн и подставки для мобильного LTE WiFi роутера. Устройство усиливает сигналы мобильного интернета, что является основой для получения максимальной скорости доступа к сети. Антенна позволяет реализовать технологию MIMO (Multiple Input Multiple Output), заметно увеличивающую скорость передачи данных. В сетях 3G антенна позволяет повысить стабильность соединения, благодаря возможности работать в нужном частотном диапазоне и высоком коэффициенте усиления.

Антенна имеет две модификации для работы с мобильными LTE WiFi роутерами - первая ориентирована на работу с роутерами, оснащенными разъемами TS9; вторая модификация имеет разъемы CRC9. Маркировка типа разъема нанесена на упаковочную коробку.

При покупке или заказе данной антенны обращайтесь внимание на диапазон рабочих частот и на тип разъема(ов) вашего мобильного LTE WiFi роутера. Разъемы IP-9, CRC9 и TS-9 - не совместимы между собой!

Технические характеристики

Длина кабеля, м 0.2
КСВ по напряжению, не более 1.25
Масса в упаковке, кг 0.43
Поддерживаемые стандарты связи LTE, HSPA, HSPA+
Рабочие частоты, МГц 790-2700
Размеры в сборе, мм 280x120x160
Размещение антенны комнатное
Коэффициент усиления, макс., дБи 11
Волновое сопротивление, Ом 50
Тип разъема TS9/CRC9
Размеры в упаковке, мм 290x160x145

Антенна 3G/4G «BAS-2008» для LTE WiFi роутера»



Комнатная антенна для сотовых сетей третьего и четвертого поколения «BAS-2008» совмещает в себе систему из двух направленных антенн. Устройство усиливает сигналы мобильного интернета, что является основой для получения максимальной скорости доступа к сети. Антенна позволяет реализовать технологию MIMO (Multiple Input Multiple

Output), заметно увеличивающую скорость передачи данных. В сетях 3G антенна позволяет повысить стабильность соединения, благодаря возможности работать в нужном частотном диапазоне и высоком коэффициенте усиления.

Антенна имеет SMA-male коннектор для подключения её к SMA-female разъему роутера.

При покупке или заказе данной антенны обращайтесь внимание на диапазон рабочих частот и на тип разъема(ов) вашего LTE WiFi роутера. RP-SMA и SMA разъемы не совместимы между собой!

Антенна поставляется в коробке из микрогофрокартона.

Технические характеристики

Длина кабеля, м2

КСВ по напряжению, не более1.25

Масса в упаковке, кг0.50

Поддерживаемые стандарты связиLTE, HSPA, HSPA+

Рабочие частоты, МГц790-2700

Размеры в сборе, мм280x140x170

Размещение антенныкомнатное

Коэффициент усиления, макс., дБи11

Волновое сопротивление, Ом50

Тип разъемаSMA-male

Размеры в упаковке, мм290x160x145

Масса, кг0.43

Антенна 3G/4G «BAS-2337 Combi Flat 800/1800-2700»



Панельная антенна для наружного размещения. Чаще всего используется с LTE/WiFi роутерами (устройства CPE), но также применяются совместно с USB модемами.

Стабильность соединения с сетью мобильного интернета, создание "комфортных" условий для работы на максимуме возможностей USB модему или роутеру.

Основной особенностью антенны является широкая полоса рабочих частот, другими словами, антенна работает на всех популярных диапазонах операторов сотовой связи. **ВСЕ ДИАПАЗОНЫ В ОДНОЙ АНТЕННЕ!**

Антенна является направленной. Кабель с разъемом SMA-male уже смонтирован на антенну. Для защиты от статического электричества в антенне реализована замыкающая схема по постоянному току. Конструкция антенны закрыта радиопрозрачным пластиковым корпусом, который защищает от УФ-излучения и большинства неблагоприятных атмосферных воздействий, увеличивая срок службы изделия. Устанавливается на мачту или кронштейн диаметром до 50 мм, позволяя произвести более точную настройку на базовую станцию мобильной связи.

Технические характеристики

КСВ по напряжению, не более2.2

Масса в упаковке, кг1,0

Рабочие частоты, МГц790-960, 1730-2680

Размеры в сборе, мм275x245x87

Размещение антеннынаружное

Коэффициент усиления, макс., дБи10 / 14

Волновое сопротивление, Ом50

Тип разъемаSMA-male

Размеры в упаковке, мм290x250x120

Масса, кг0.8

Антенна 3G/4G «BAS-2337 F Flat 800/1800-2700»



Панельная антенна для наружного размещения. Чаще всего используется с USB модемами и LTE WiFi роутерами и позволяет использовать телевизионный коаксиальный кабель на 75 Ом.

Основной особенностью антенны является широкая полоса рабочих частот, другими словами, антенна работает на всех популярных диапазонах операторов сотовой связи. Антенна является направленной и оснащена F-разъемом. Для защиты от статического электричества в антенне реализована замыкающая схема по постоянному току.

Конструкция антенны закрыта радиопрозрачным пластиковым корпусом, который защищает от УФ-излучения и большинства неблагоприятных атмосферных воздействий, увеличивая срок службы изделия. Устанавливается на мачту или кронштейн диаметром до 50 мм, позволяя произвести более точную настройку на базовую станцию мобильной связи. Коаксиальный кабель в комплект не входит.

Технические характеристики

КСВ по напряжению, не более 2.2

Масса в упаковке, кг 1,0

Рабочие частоты, МГц 790-960, 1730-2680

Размеры в сборе, мм 275x245x87

Размещение антенны наружное

Коэффициент усиления, макс., дБи 10 / 14

Волновое сопротивление, Ом 75

Тип разъема F

Размеры в упаковке, мм 290x250x120

Масса, кг 0.8

Антенна 3G/LTE «BAS-2302 Чегет 3G/4G»



Антенна «BAS-2302 Чегет 3G/4G» предназначена для улучшения стабильности соединения и увеличения скорости передачи данных устройств беспроводного доступа в сетях 3G, 4G и Wi-Fi. Поставляется вместе с кабелем, имеющим разъем FME-female, и универсальным кронштейном, который позволяет смонтировать антенну на стене, мачте или иных вертикальных конструкциях.

«BAS-2302 Чегет 3G/4G» изготавливается из алюминия с нанесением специального покрытия, которое надёжно защищает антенну от множества внешних атмосферных воздействий. Выпускается только в чёрном цвете.

Технические характеристики

Длина кабеля, м 5

КСВ по напряжению, не более 1.5

Масса в упаковке, кг 0.52

Поддерживаемые стандарты связи 3G (UMTS2100/WCDMA/HSPA/HSPA+), 4G (LTE2600 FDD Band7/Band38), LTE-800, WiFi (IEEE802.11b/g/n)

Рабочие частоты, МГц 790-850, 1800-2700

Размеры в сборе, мм400x100x70
Размещение антеннынаружное
Коэффициент усиления, макс., дБи2-3, 10-14
Волновое сопротивление, Ом50
Тип разъемаFME-female
Размеры в упаковке, мм430x100x50
Масса, кг0.45

Антенна 3G/LTE «BAS-2303 Ультра 3G/4G»



Антенна «BAS-2303 Ультра 3G/4G» предназначена для работы с любыми 3G и 4G-модемами, оснащенными антенным разъемом CRC9. Эксплуатация антенны «BAS-2303 Ультра 3G/4G» позволяет увеличить дальность работы устройств беспроводной связи в сетях 3G/4G/Wi-Fi, улучшить стабильность соединения при неблагоприятных погодных условиях и повысить скорость передачи данных. Для удобства использования на основной кабель установлен разъем FME-female, а в комплект поставки входит переходник FME - CRC9.

Антенна выполнена из легких алюминиевых сплавов с нанесением специального полимерного покрытия, что делает конструкцию не только легкой, но и достаточно стойкой к атмосферным воздействиям.

Универсальный кронштейн позволяет смонтировать антенну как на стене (обеспечивая при этом настройку направления в секторе около 160 градусов), так и на имеющейся мачте или иных вертикальных конструкциях.

Совместимые модемы (список ориентировочный):

Huawei E583c - CRC9

Huawei E3272 (Мегафон M100-4 / MTC 824F / 824FT) - CRC9 x 2 (MIMO)

Huawei E3372 (MTC 827F) - CRC9 x 2 (MIMO)

Huawei E352 / E352b / E353 / E355 (WiFi) / E367 / E1820 - CRC9

Huawei E3131 (Мегафон M21-1 / MTC 420D / 420S) - CRC9

Huawei E3276 (МегаФон M150-1 / MTC 822F / 822FT) - CRC9 x 2 (MIMO)

Huawei E156g / E160 / E160g - CRC9

Технические характеристики

Длина кабеля, м5

КСВ по напряжению, не более1.5

Масса в упаковке, кг0,9

Поддерживаемые стандарты связиGSM1800 (2G), LTE1800 (4G), WCDMA2100 (3G), IEEE802.11b/g/n (WiFi), LTE2600 (4G)

Рабочие частоты, МГц1800-2700

Размеры в сборе, мм1010x110x70

Размещение антеннынаружное

Коэффициент усиления, макс., дБи12-18

Волновое сопротивление, Ом50

Тип разъемаFME/CRC9

Размеры в упаковке, мм290x170x80

Масса, кг0.89

Антенна 4G/LTE-800 «BAS-2334 Курс-800»



Наружная антенна «Курс-800» предназначена для уверенной работы абонентских устройств в диапазоне частот 790 - 860 МГц. В данный участок входит также мобильная сеть LTE в одном из своих 4-х разрешённых диапазонов.

К антенне «Курс-800» можно подключить практически любой USB-модем, используя дополнительно приобретённый переходник FME-CRC9 или FME-TS9. При выборе переходника обратите внимание на тип разъёма(ов) вашего модема, роутера или иного оборудования. Иллюстрация, приведенная ниже, позволит Вам увидеть разницу между разъёмами IP-9, CRC9 и TS-9 - они не совместимы между собой!

Технические характеристики

Длина кабеля, м6

КСВ по напряжению, не более1.8

Масса в упаковке, кг0,5

Поддерживаемые стандарты связиLTE-800

Рабочие частоты, МГц790-860

Размеры в сборе, мм420x180x70

Размещение антеннынаружное

Коэффициент усиления, макс., дБи10

Волновое сопротивление, Ом50

Тип разъёмаFME-female

Масса, кг0.5

Антенна «BAS-2347 Flat XR Mimo»



Наружная панельная 3G/4G антенна со встроенным роутером и поддержкой технологии MiMo. Рабочий диапазон частот антенны 1700-2700 МГц (3G/4G LTE).

Антенна может применяться на даче, в загородном доме, мотеле, турбазе, АЗС и в других местах.

BAS-2347 Flat XR обеспечивает доступ в Интернет через сеть мобильной связи в условиях отсутствия проводного подключения.

Антенна работает со всеми операторами сотовой связи и не требует дополнительных настроек. SIM-карта устанавливается внутрь антенны (в роутер).

Кроме своей основной функции, встроенный в антенну роутер обеспечивает доступ в Интернет через Wi-Fi вне помещения.

Антенна имеет оригинальный пластиковый корпус со специальным герметичным боксом, в который установлен LTE/Wi-Fi роутер. Подключение антенны к компьютеру, маршрутизатору или роутеру осуществляется при помощи кабеля длиной 10 м с разъемом RJ-45 на конце (Ethernet). Антенна крепится к мачте или трубостойке диаметром до 50 мм. Для питания антенны в комплект входит блок питания, инжектор PoE и кабель FTP5E (10 м.) для наружной прокладки. Сим-карта для роутера в комплект не входит.

Технические характеристики

Встроенный Wi-Fi адаптерда

Длина кабеля, м10

Масса в упаковке, кг3

Поддерживаемые стандарты связиLTE FDD: B1/B3/B7; LTE TDD: B38/B40/B41; WCDMA: B1; GSM: B8

Рабочие частоты, МГц1700 - 2700

Размеры в сборе, мм275x245x87

Размещение антенны наружное
Скорость передачи, UL/DL, Mbit/s 100 Мбит/с
Коэффициент усиления, макс., дБи 15
Тип разъема RJ45
Размеры в упаковке, мм 290x250x120
Масса, кг 2.7

Антенна наружная 3G/4G "BAS-2337-SMA Flat 800/1800-2700", без кабеля, SMA-разъем



Антенна наружная 3G/4G "BAS-2337-SMA Flat 800/1800-2700" - панельная антенна для усиления слабых сигналов мобильного Интернета. Используется со стационарными LTE или WiFi роутерами или другими абонентскими устройствами с использованием соответствующих переходников (SMA/TS9 или SMA/CRC9).

Основной особенностью антенны является широкая полоса рабочих частот, другими словами, антенна работает на всех диапазонах операторов сотовой связи.

Антенна имеет направленные свойства и при установке важно правильно сориентировать ее по направлению на базовую станцию оператора связи.

Антенна имеет ОДИН выход (не поддерживает технологию MIMO)? оснащена SMA-female разъемом для подключения кабельной сборки.

Для защиты от статического электричества в антенне реализована замыкающая схема по постоянному току. Конструкция антенны закрыта радиопрозрачным пластиковым корпусом, который защищает от УФ-излучения и большинства неблагоприятных атмосферных воздействий, увеличивая срок службы изделия.

Технические характеристики

КСВ по напряжению, не более 2.2
Масса в упаковке, кг 1,0
Рабочие частоты, МГц 790-960, 1730-2680
Размеры в сборе, мм 275x245x87
Размещение антенны наружное
Коэффициент усиления, макс., дБи 10-14
Волновое сопротивление, Ом 50
Тип разъема SMA-female
Размеры в упаковке, мм 290x250x120
Масса, кг 0.8

Комплект «BAS-2313 Connect Street 3G/4G Universal»



Представляем вашему вниманию новинку - внешнюю универсальную панельную антенну, предназначенную для эксплуатации практически с любыми 3G и 4G USB-модемами*, работающими в сетях UMTS-2100 и LTE-2600.

Изделие состоит из двух основных узлов: внешней направленной панельной антенны, конструктивно аналогичной «FLAT-15» и универсального резонаторного блока-съёмника,

располагаемого внутри помещения. Соединение антенны и блока-съёмника осуществляется с помощью коаксиального кабеля, имеющего очень низкие потери на рабочих частотах 3G/4G сетей. Модем вставляется в держатель, аналогичный держателю «Connect 2.0», и с помощью кабеля подключается к USB-порту вашего компьютера, ноутбука или планшета. Держатель помещается в блок-съёмник, что и обеспечивает передачу ВЧ-сигнала от модема к антенне и обратно.

«BAS-2313 3G&4G» имеет несколько интересных конструкторских решений, позволяющих сделать эксплуатацию антенны более комфортной, а её параметры стабильными.

Например:

- Несущие части антенна выполнена из оцинкованной стали с нанесением специального полимерного покрытия, что делает конструкцию не только легкой, но и чрезвычайно стойкой к атмосферным воздействиям.
- Крышка антенны изготавливается из радиопрозрачного полимера с высокой стойкостью к УФ-излучению.
- Размещение держателя в блоке-съёмнике не требует инструментов, что позволяет в любое время извлечь модем без каких-либо усилий.
- Узел крепления позволяет установить «BAS-2313 Connect Street 3G&4G» не только на кронштейн, идущий в комплекте, но и на любые имеющиеся мачты диаметром до 60мм и, в случае необходимости, изменить наклон поляризации

«BAS-2313 Connect Street 3G&4G» в базовой комплектации поставляется со стеновым кронштейном, комплектом крепежа для него и универсальным узлом крепления к кронштейнам и мачтам. Все компоненты упаковываются в полноцветную коробку из микрофроектона.

Технические характеристики

Длина кабеля, м5

КСВ по напряжению, не более1.4

Масса в упаковке, кг2,1

Поддерживаемые стандарты связиGSM1800, WCDMA2100 (3G), LTE2600 (4G)

Рабочие частоты, МГц1700 - 2700

Размеры в сборе, мм240x240x20

Размещение антеннынаружное

Коэффициент усиления, макс., дБи12.5 - 15

Волновое сопротивление, Ом75

Тип разъемаF

Размеры в упаковке, мм335x76x275

Масса, кг2.1

Панельная 3G/4G(LTE) антенна «BAS-2323 FLAT-15F»



Антенна панельная «BAS-2323 FLAT-15F» предназначена для использования совместно с оборудованием беспроводных систем передачи данных стандартов 2G(GSM1800), 3G(WCDMA2100), 4G(WIMAX,LTE2600)

Данная антенна является направленной (ширина диаграммы направленности - 30°/30°) и прекрасно подходит для обеспечения устойчивого соединения «абонент - базовая станция» или «точка - точка», при использовании в сетях WiFi. Антенна оснащена F-разъемом, что позволяет подключить к ней практически любое оборудование (для подключения к модемам требуются соответствующие переходники и/или кабели), при этом разъем конструктивно

замкнут по постоянному току, что обеспечивает защиту подключаемого оборудования от статического электричества.

Антенна «BAS-2323 FLAT-15F» изготовлена из оцинкованной стали с последующим нанесением защитного полимерного покрытия. Материалом крышки служит радиопрозрачный пластик, стойкий к УФ-излучению, что обеспечивает долгий срок службы. Узел крепления позволяет установить антенну на мачту или кронштейн диаметром до 50мм, обеспечивая при этом возможность настройки азимута, угла места и наклона поляризации.

Технические характеристики

КСВ по напряжению, не более 1.4

Масса в упаковке, кг 1

Поддерживаемые стандарты связи GSM1800, WCDMA2100 (3G), IEEE802.11b/g/n (WiFi), LTE2600 (4G)

Рабочие частоты, МГц 1700 - 2700

Размеры в сборе, мм 240x240x40

Размещение антенны наружное

Коэффициент усиления, макс., дБи 15

Волновое сопротивление, Ом 75

Тип разъема F-разъем

Размеры в упаковке, мм

Масса, кг 1

Панельная 3G/LTE антенна «BAS-2320 FLAT Combi»



3G/LTE антенна «BAS-2320 FLAT Combi» предназначена для наружного размещения и работает совместно с USB-радиомодемами в зоне неуверенного приёма сигнала, обеспечивая стабильный доступ к Интернету.

Корпус антенны выполнен из радиопрозрачного пластика, который защищает от УФ-излучения и большинства неблагоприятных атмосферных воздействий, увеличивая срок службы. «BAS-2320 FLAT Combi» может быть установлена на мачту или кронштейн диаметром до 50 мм, позволяя произвести более точную настройку на базовую станцию мобильной связи.

Технические характеристики

Длина кабеля, м 5

Масса в упаковке, кг 1,1

Поддерживаемые стандарты связи GSM1800, WCDMA2100 (3G), LTE2600 (4G)

Рабочие частоты, МГц 1700 - 2700

Размеры в сборе, мм 240x240x40

Размещение антенны наружное

Коэффициент усиления, макс., дБи 12.5 - 15

Волновое сопротивление, Ом 50

Тип разъема SMA-male

Размеры в упаковке, мм

Панельная 3G/LTE антенна «BAS-2321 FLAT Combi MiMo»



3G/LTE антенна «BAS-2321 FLAT Combi MiMo» предназначена для наружного размещения и работает совместно с USB-модемами, обеспечивая стабильный доступ к Интернету.

Позволяет реализовать технологию MIMO (Multiple Input Multiple Output), заметно увеличивающую стабильность, устойчивость и скорость передачи данных. Оснащена двумя кабелями с SMA-разъемами.

Корпус антенны выполнен из радиопрозрачного пластика, который защищает от УФ-излучения и большинства неблагоприятных атмосферных воздействий, увеличивая срок службы. «BAS-2321 FLAT Combi MiMo» может быть установлена на мачту или кронштейн диаметром до 50 мм, позволяя произвести более точную настройку на базовую станцию мобильной связи.

Технические характеристики

Длина кабеля, м5

Масса в упаковке, кг1,1

Поддерживаемые стандарты связи GSM1800, WCDMA2100 (3G), IEEE802.11b/g/n (WiFi), LTE2600 (4G)

Рабочие частоты, МГц1700 - 2700

Размеры в сборе, мм240x240x40

Размещение антенны наружное

Коэффициент усиления, макс., дБи12.5 - 15

Волновое сопротивление, Ом50

Тип разъема SMA-male

Размеры в упаковке, мм

Масса, кг1

Панельная 3G/LTE антенна «BAS-2324 FLAT-15F MiMo»



Панельная антенна «BAS-2324 FLAT-15F MiMo» предназначена для использования совместно с оборудованием беспроводных систем передачи данных стандартов 2G(GSM1800), 3G (WCDMA2100), 4G(WIMAX,LTE2600). В сетях 4G LTE антенна позволяет реализовать технологию MIMO (Multiple Input Multiple Output), заметно улучшающую стабильность, устойчивость работы оборудования и увеличивающую скорость передачи данных. Оснащена двумя F-разъемами для простого и быстрого подключения фидерных линий.

Антенна является направленной (ширина диаграммы направленности - 30°/30°). При установке антенны важно знать правильное направление на базовую станцию вашего оператора. Антенна оснащена двумя F-разъемами, что позволяет подключить к ней практически любое оборудование (для подключения к модемам требуются соответствующие переходники и/или кабели), при этом разъемы конструктивно замкнуты по постоянному току, что обеспечивает защиту подключаемого оборудования от статического электричества.

Технические характеристики

Масса в упаковке, кг1

Поддерживаемые стандарты связи GSM1800, WCDMA2100 (3G), LTE2600 (4G)

Рабочие частоты, МГц1700 - 2700

Размеры в сборе, мм240x240x60

Размещение антенны наружное

Коэффициент усиления, макс., дБи15

Волновое сопротивление, Ом75

Тип разъема F

Размеры в упаковке, мм

Масса, кг1

Панельная 3G/LTE антенна «BAS-2325 Connect Street Direct 3G/4G MiMo»



Антенна предназначена для использования совместно с абонентским оборудованием беспроводных систем передачи данных стандартов 2G(GSM1800), 3G (WCDMA2100), 4G(WIMAX,LTE2600). Позволяет реализовать технологию MIMO (Multiple Input Multiple Output) в сетях 4G LTE, что заметно улучшает стабильность, устойчивость работы оборудования и увеличивает скорость передачи данных. Оснащена двумя F-разъемами для простого и быстрого подключения фидерных линий.

Всё необходимое оборудование для подключения в комплекте:

Антенна

Кабель коаксиальный RG-6/U (5 метров) с разъемами F-типа - 2 шт.

Комплект крепежа антенны - 1 шт.

Переходник типа F/CRC9 - 2 шт.

Кроме того:

Антенна работает в режиме «Х-поляризации»

Антенна может быть закреплена на мачте, трубостойке.

Нет необходимости в приобретении второй антенны для работы режима «MIMO»

Позволяет использовать популярный телевизионный кабель 75 Ом типа RG-6/U, доступный в большинстве магазинов электротоваров.

Длину фидерной линии вы определяете сами, по ситуации и без труда нарастить или укоротить кабель.

Подключение к антенне и переходникам осуществляется посредством F-разъема.

Поставляется в упаковке из гофрокартона.

Технические характеристики

Длина кабеля, м5

Масса в упаковке, кг1

Поддерживаемые стандарты связи GSM1800, WCDMA2100 (3G), IEEE802.11b/g/n (WiFi), LTE2600 (4G)

Рабочие частоты, МГц1700 - 2700

Размеры в сборе, мм240x240x60

Размещение антеннынаружное

Коэффициент усиления, макс., дБи15

Волновое сопротивление, Ом75

Тип разъемаF-разъем

Масса, кг1

Усилитель интернет-сигнала «BAS-2006 Connect Travel»



Усилитель интернет-сигнала «Connect Travel» предназначен для повышения эффективности работы USB-модемов (в сетях GSM, UMTS, HSDPA, 3G, Wi-Max, LTE) и увеличения зоны покрытия интернета. Также позволяет увеличить радиус действия USB-устройств, работающих по технологии Bluetooth и Wi-Fi.

«Connect Travel» имеет современный дизайн, легок в сборке и установке, не требует вскрытия модема (что позволяет сохранить гарантию производителя) и каких-либо переходников. Это самый компактный представитель в линейке усилителей интернет-сигнала, при этом он поставляется в блистерной упаковке.

Усилитель интернет-сигнала «Connect Travel» представляет собой отражатель, который крепится к держателю для USB-модема. На одной из сторон держателя располагается три присоски, которые обеспечивают множество вариаций установки изделия.

Предусмотрено два вида установки усилителя интернет-сигнала: вертикально с помощью присосок и горизонтально с помощью подставки.

Технические характеристики

Длина кабеля, м3

Масса в упаковке, кг0,3

Поддерживаемые стандарты связи GSM (GPRS/EDGE), 3G (HSPA/HSPA+/WCDMA), 4G (LTE800, LTE2700, WiMax)

Рабочие частоты, МГц800 - 6000

Размеры в сборе, мм40x50x160

Размещение антенныкомнатное

Коэффициент усиления, макс., дБи5-7

Тип разъемаUSB A

Размеры в упаковке, мм180x200x50

Масса, кг0.25

Усилитель интернет-сигнала «BAS-2010 connect-MiNi»



Усилитель интернет-сигнала «Connect-MiNi» предназначен для повышения эффективности работы USB модемов (в сетях GSM, UMTS, HSDPA, 3G, Wi-Max, LTE) в зонах неуверенного приема. Увеличивает зону покрытия мобильного интернета.

Компактный усилитель «Connect-MiNi» имеет лаконичный современный дизайн, не вызывает трудностей при сборке и установке. Для работы не требует вскрытия модема (что позволяет сохранить гарантию производителя) и каких-либо переходников.

Конструкция усилителя обеспечивает большое количество вариантов крепления. Для работы необходимо разместить USB-модем в держателе, а сам усилитель разместить в зоне максимального сигнала, например на подоконнике, шкафу, полке, а также на оконном стекле, в том числе и в автомобиле или поезде.

Предусмотрено два вида установки усилителя интернет-сигнала: вертикально с помощью присосок и горизонтально с помощью подставки.

Технические характеристики

Длина кабеля, м3

Масса в упаковке, кг0,5

Поддерживаемые стандарты связи GSM (GPRS/EDGE), 3G (HSPA/HSPA+/WCDMA), 4G (LTE, LTE+)

Рабочие частоты, МГц800 - 6000

Размеры в сборе, мм110x180x130

Размещение антенныкомнатное

Коэффициент усиления, макс., дБи7-8

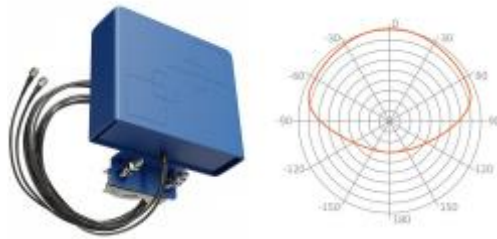
Волновое сопротивление, Ом50

Тип разъемаUSB-A

Размеры в упаковке, мм

Масса, кг0.4

Усилитель интернет-сигнала «BAS-2349 Victory»



Усилитель интернет-сигнала BAS-2349 Victory представляет из себя наружную панельную антенну в компактном корпусе и предназначен для оборудования, работающего в диапазоне частот 690–960 МГц / 1800–3600 МГц и имеющего порты для подключения внешних антенн с поддержкой MiMo (Multi input multi output) Антенна подключается двумя кабелями RG-58A/U длиной 5 метров с разъемами SMA. При необходимости кабель может быть удлинён аналогичным с волновым с сопротивлением 50 Ом.

Стеновой кронштейн и адаптеры для подключения к модему SMA-CRC9 и SMA-TS9 в комплекте.

Для поддержки сетей 5G рабочий диапазон антенны расширен до 3.5 ГГц.

Технические характеристики

Длина кабеля, м5

Масса в упаковке, кг1.1

Поддерживаемые стандарты связи GSM (GPRS/EDGE), 3G (HSPA/HSPA+/WCDMA), 4G (LTE800, LTE1800 LTE2700, WiMax), 5G

Рабочие частоты, МГц690-960, 1700-2700, 3400-3600

Размеры в сборе, мм160x170x75

Размещение антеннынаружное

Коэффициент усиления, макс., дБи7, 12, 7

Волновое сопротивление, Ом50

Тип разъемаSMA, crc9, TS9

Размеры в упаковке, мм175x215x100

Масса, кг1

Усилитель интернет сигнала «BAS-2338 Highway»



Усилитель интернет сигнала 3G/LTE "BAS-2338 Highway" позволит получить доступ в Интернет в условиях отсутствия проводного интернета.

Может применяться на даче, в загородном доме, мотеле, турбазе, АЗС и в любом другом месте.

В комплект входит наружная панельная 4G/LTE антенна с поддержкой технологии MIMO, крепление, два коаксиальных кабеля с разъемами F-типа, переходники для подключения антенны к большинству известных абонентских устройств, таких как USB модемы, роутеры и т.д., а также полная документация.

Рабочий диапазон частот 1700-2700 МГц.

Технические характеристики

Длина кабеля, м5

Поддерживаемые стандарты связи GSM1800 (2G), LTE1800 (4G), WCDMA2100 (3G), IEEE802.11b/g/n (WiFi), LTE2600 (4G)

Рабочие частоты, МГц1700-2700

Размеры в сборе, мм240x240x60

Размещение антеннынаружное

Коэффициент усиления, макс., дБи15

Волновое сопротивление, Ом75

Тип разъемаF/CRC9, F/TS9

Масса, кг1

Алматы (7273)495-231
Ангарск (3955)60-70-56
Архангельск (8182)63-90-72
Астрахань (8512)99-46-04
Барнаул (3852)73-04-60
Белгород (4722)40-23-64
Благовещенск (4162)22-76-07
Брянск (4832)59-03-52
Владивосток (423)249-28-31
Владикавказ (8672)28-90-48
Владимир (4922)49-43-18
Волгоград (844)278-03-48
Вологда (8172)26-41-59
Воронеж (473)204-51-73
Екатеринбург (343)384-55-89

Иваново (4932)77-34-06
Ижевск (3412)26-03-58
Иркутск (395)279-98-46
Казань (843)206-01-48
Калининград (4012)72-03-81
Калуга (4842)92-23-67
Кемерово (3842)65-04-62
Киров (8332)68-02-04
Коломна (4966)23-41-49
Кострома (4942)77-07-48
Краснодар (861)203-40-90
Красноярск (391)204-63-61
Курск (4712)77-13-04
Курган (3522)50-90-47
Липецк (4742)52-20-81

Магнитогорск (3519)55-03-13
Москва (495)268-04-70
Мурманск (8152)59-64-93
Набережные Челны (8552)20-53-41
Нижний Новгород (831)429-08-12
Новокузнецк (3843)20-46-81
Ноябрьск (3496)41-32-12
Новосибирск (383)227-86-73
Омск (3812)21-46-40
Орел (4862)44-53-42
Оренбург (3532)37-68-04
Пенза (8412)22-31-16
Петрозаводск (8142)55-98-37
Псков (8112)59-10-37
Пермь (342)205-81-47

Ростов-на-Дону (863)308-18-15
Рязань (4912)46-61-64
Самара (846)206-03-16
Санкт-Петербург (812)309-46-40
Саратов (845)249-38-78
Севастополь (8692)22-31-93
Саранск (8342)22-96-24
Симферополь (3652)67-13-56
Смоленск (4812)29-41-54
Сочи (862)225-72-31
Ставрополь (8652)20-65-13
Сургут (3462)77-98-35
Сыктывкар (8212)25-95-17
Тамбов (4752)50-40-97
Тверь (4822)63-31-35

Тольятти (8482)63-91-07
Томск (3822)98-41-53
Тула (4872)33-79-87
Тюмень (3452)66-21-18
Ульяновск (8422)24-23-59
Улан-Удэ (3012)59-97-51
Уфа (347)229-48-12
Хабаровск (4212)92-98-04
Чебоксары (8352)28-53-07
Челябинск (351)202-03-61
Череповец (8202)49-02-64
Чита (3022)38-34-83
Якутск (4112)23-90-97
Ярославль (4852)69-52-93

Россия +7(495)268-04-70

Казахстан +7(7172)727-132

Киргизия +996(312)96-26-47

<https://remo.nt-rt.ru/> || rom@nt-rt.ru